

# 声明

© 2013 武汉市华天电力自动化有限责任公司

版权所有，保留所有权利。

本使用说明书所提及的商标与名称，均属于其合法注册公司所有。

本使用说明书受著作权保护，所撰写的内容均为公司所有。

本使用说明书所提及的产品规格或相关信息，未经许可，任何单位或个人不得擅自仿制、复制、修改、传播或出版。

本说明书所提到的产品规格和资讯仅供参考，如有内容更新，恕不另行通知。可随时查阅我公司官网：[www.whhuation.com](http://www.whhuation.com)

除非有特殊约定，本说明书仅作为使用指导，本说明书中所有陈述、信息等均不构成任何形式的担保。



## 服务承诺

---

感谢您使用本公司的产品 HL 系列标准电流互感器。在初次使用该仪器前，请您详细阅读使用说明书，将可帮助您正确使用该仪器。

我们深信优质、系统、全面、快捷的服务是事业发展的基础。经过多年的不断探索和进取，我们形成了"以客户为核心、以质量为企业第一生命"的服务理念。立足现代电测高科技，以更好的产品质量，更完善的售后服务，全力打造技术领先、质量领先、服务领先的知名电测品牌企业。坚持"用户第一"的原则，构建良好的销售服务体系，为客户提供优质的售前、售后服务！

## 清单导读

---

本说明书装箱清单是标准配置，如有差异请核对供销合同，武汉市华天电力自动化有限责任公司保留修改的权利。

注：详细清单见本说明书最后一页“装箱清单”。



## 安全要求

---

为了避免可能发生的危险，请阅读下列安全注意事项。

本产品只可使用我公司产品专用并且符合本产品规格配套要求的附件。



**防止电击和火灾及人身伤害！**

只有经过专业培训的人员才能操作此仪器/仪表。

为了防止火灾或电击危险，在使用本产品进行试验之前，请务必详细阅读本产品使用说明书，按照产品额定值和标识及满足要求的试验环境进行试验。

使用产品配套的保险丝。只可使用符合本产品规定类型和额定值的保险丝。产品输入输出端子、测试柱等均有可能带电压，您在插拔测试线、电源插座时，会产生电火花，务必注意人身安全！

试验前，为了防止电击，接地导体必须与真实的接地线相连，确保正确接地。

试验中，测试导线与带电端子连接时，请勿随意连接或断开测试导线。

试验完成后，按照操作说明关闭仪器，断开电源，将仪器按要求妥善管理。



**请勿触摸裸露的部位和带电金属！**

若本产品有损坏或者有故障时，切勿继续操作，请立即与本公司售后工程师联系，及时对产品进行维修。请勿在仪器无前（后）盖板的情况下操作仪器/仪表。

---

请勿在潮湿环境下操作。

请勿在易爆环境中操作（防爆产品除外）。

保持产品表面清洁和干燥。

---



## 安全术语

---

**警告：**指出可能造成人身伤亡的状况或做法。

**小心：**指出可能造成本产品或其它财产损坏的状况或做法。

## 约 定

---



该图标表示提醒操作中应该注意的事项，如果操作错误可能导致设备损坏等不良后果。

## 联系方式

---

### 武汉市华天电力自动化有限责任公司

地址：武汉市东湖新技术开发区高新二路 41 号谷方 4 栋

销售：( 027 ) 87492243

售后：( 027 ) 87459656

传真：( 027 ) 87803129

邮箱：whhuation@163.com

官网：www.whhuation.com



# 目 录

一、用途..... 6

二、使用条件 ..... 6

三、自校..... 6

四、检定..... 7

五、注意事项 ..... 9

六、装箱清单 ..... 9



## 一、用 途

华天电力生产的 HL 系列标准电流互感器是由一次绕组和二次绕组组成，其原理如图 1 所示。接线时，严格参照接线牌所给出的电流比进行接线，L1 与 K1 分别是一次、二次绕组的极性端，当需要穿心时 La 为极性端。HL 系列电流互感器结构原理图：

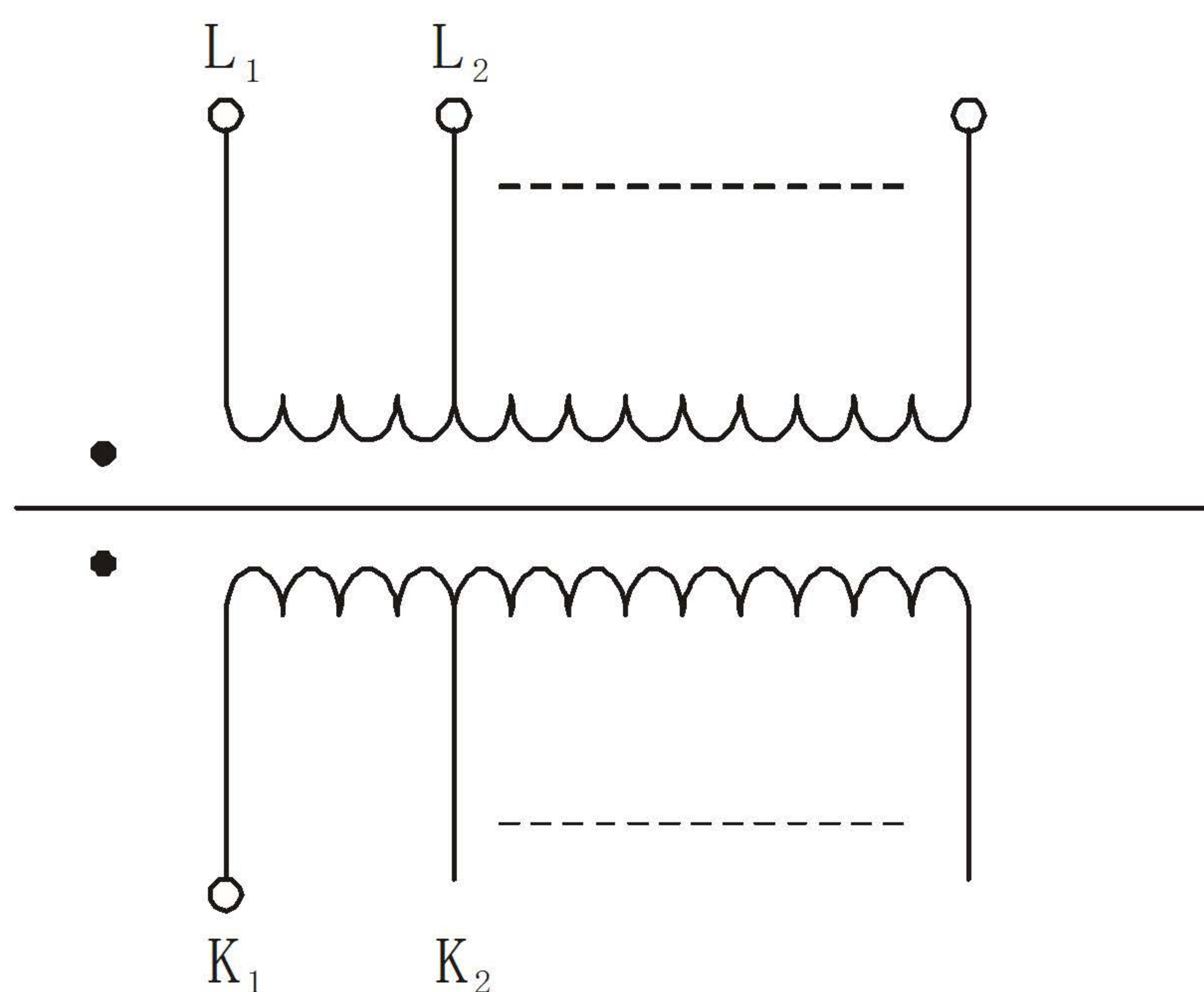


图1

## 二、使用条件

1. 环境温度：-5~+40℃
2. 相对湿度：<80%
3. 工作场所不应有与工作无关的外界强电磁场。
4. 允许在额定电流下长期工作。

## 三、自 校

若电流互感器有 5/5 或者 1/1 电流比时，则可经常进行自校，以考核其准确度。

自校线路如图 2 所示。图中 TX 为电流互感器，为负荷箱。

销售热线：027 - 87492243 / 87497907 / 87455189 E-mail：whhuation@163.com



HL 系列电流互感器自校图：

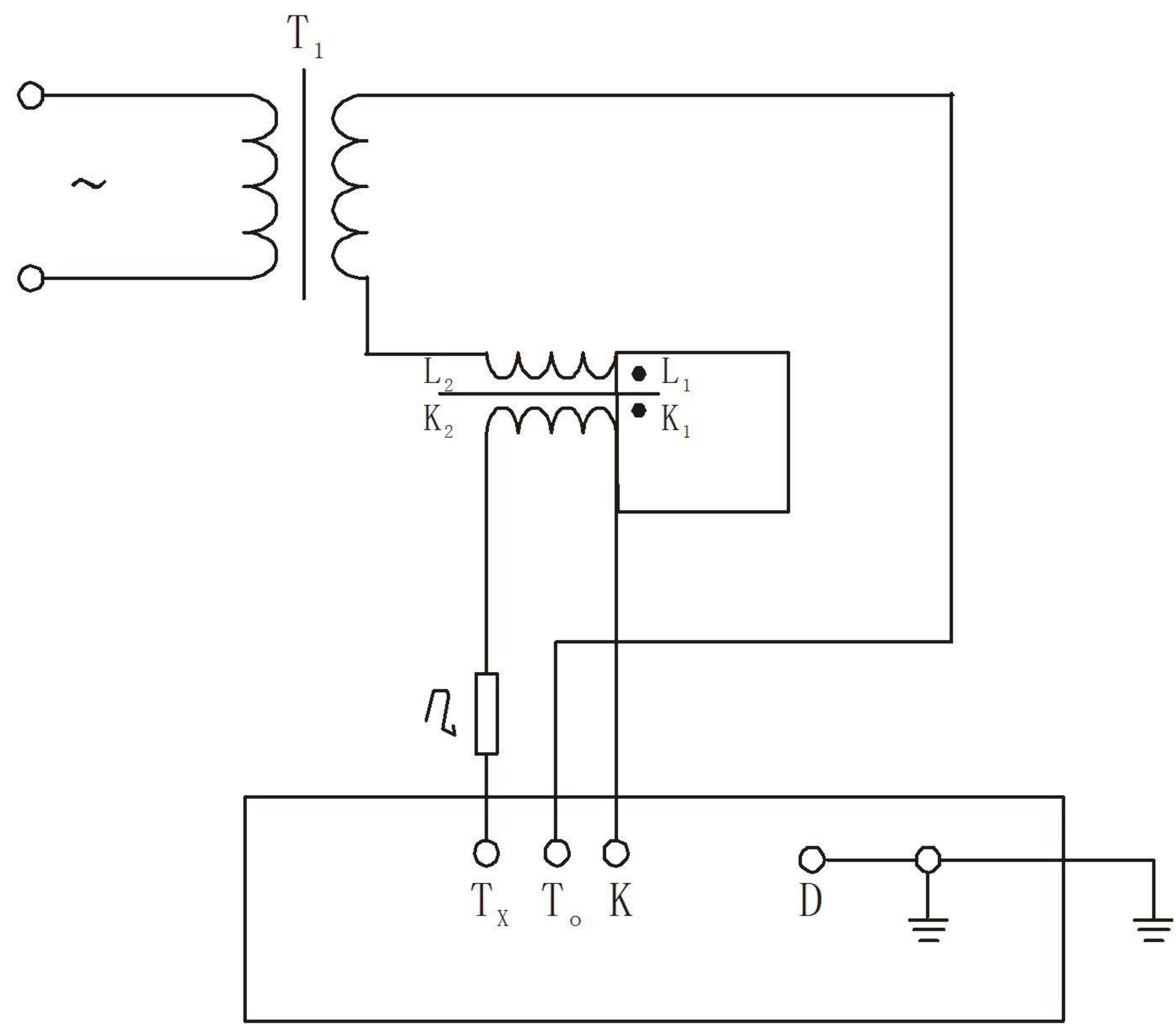


图2

#### 四、检 定

HL 系列标准电流互感器检定比其低两级或两级以下准确等级的互感器时，其线路图如图 3 所示。图中， $T_o$  为标准电流互感器， $T_x$  为被检电流互感器，为被检电流互感器所带的负荷。



HL 系列电流互感器检定图：

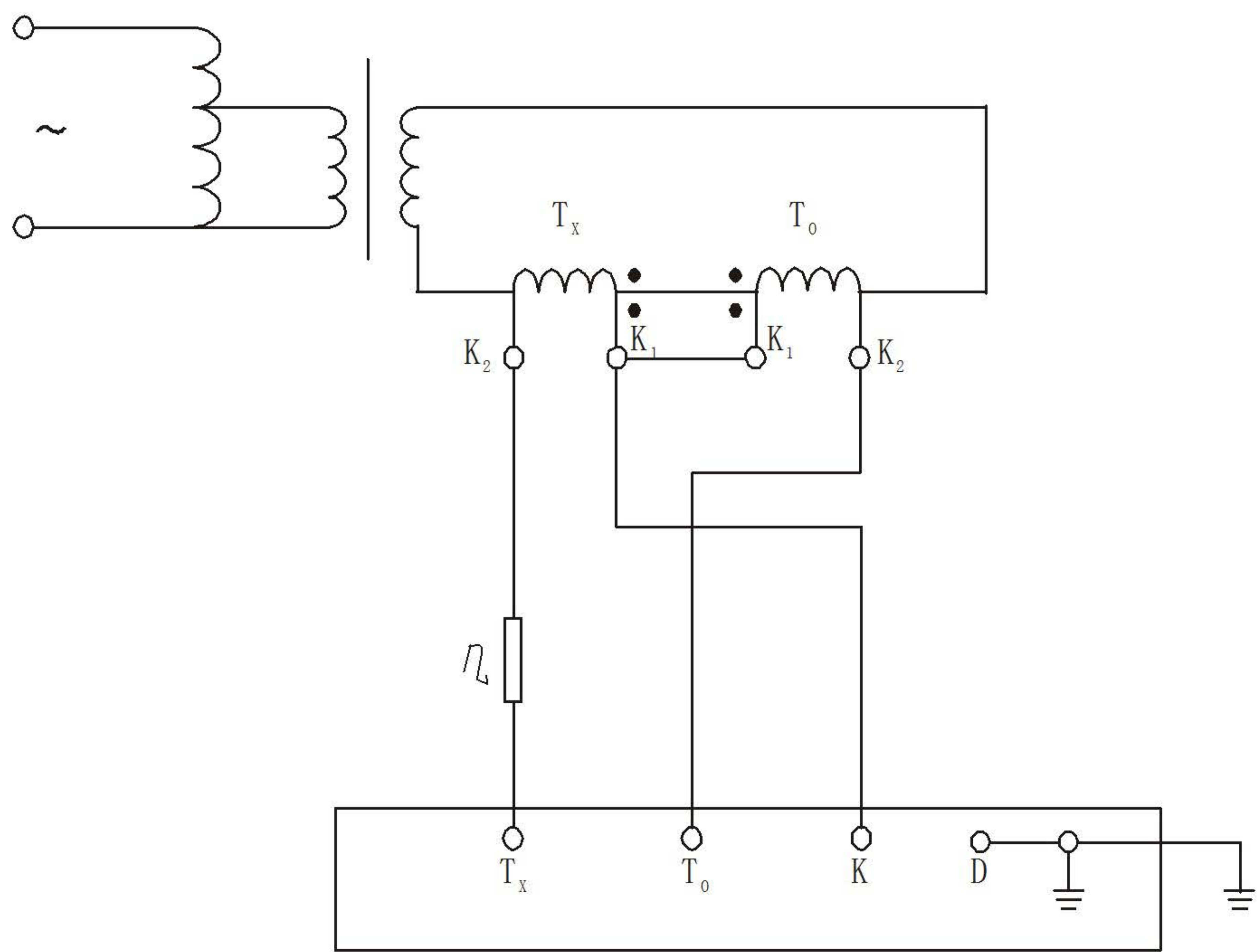


图3

HL 系列电流互感器退磁图：

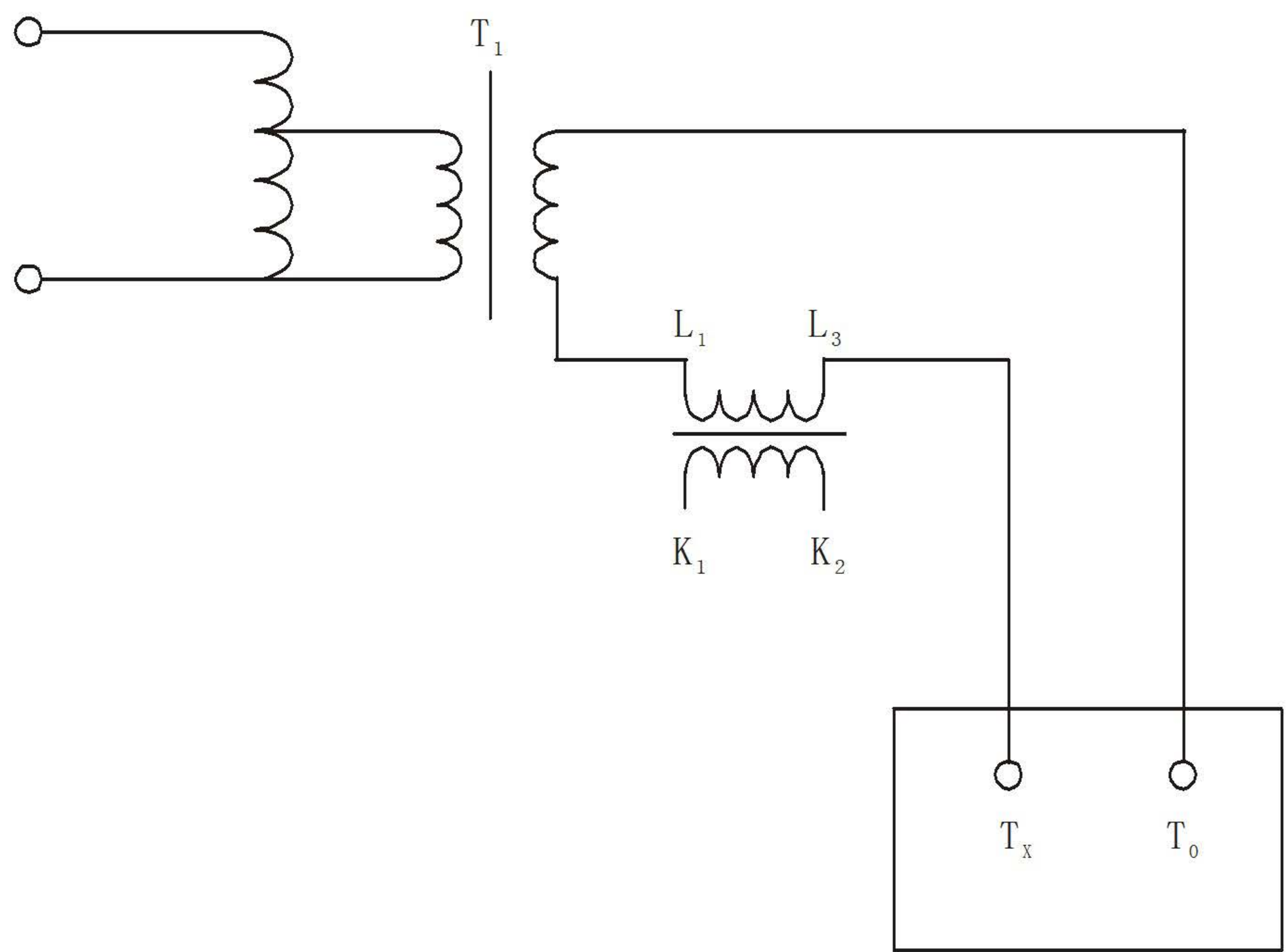


图4



## 五、注意事项

1. 检定电流互感器时，标准电流互感器与被检电流互感器的电流比必须相同。
2. 严格按照图中所给出的线路接线。
3. 检定互感器之前，须先测试负荷箱是否准确。
4. 检定过程中，严禁二次绕组开路。
5. 检定互感器之前需先退磁，退磁线路如图 4 所示。
6. 在图 4 中，二次开路，均匀缓慢调节调压器，使百分表指示由 0 增至 100%，然后均匀且缓慢地降至零。重复这一过程 2~3 次。退磁完毕后切断电源之前，应将二次绕组短接。
7. 带升流器电流互感器的接线原理图与上述的接线图大致相同，只是升流器的输出绕组与互感器的一次绕组是同一绕组，其余均相同。

## 六、装箱清单

1. 标准电流互感器	1 台
2. 使用说明书	1 本
3. 合格证	1 张